

# 北上浄化センター制御・計装用電源設備ほか点検整備業務委託

## 図 面 目 録

図面番号	図 面 名 称	縮尺
1	北上浄化センター全体平面図	NONE
2	管理本館電気室2 平面図・配置図	NONE
3	管理本館電気室2 無停電電源装置単線結線図	NONE
4	水処理電気室棟電気室 平面図・配置図	NONE
5	水処理電気室棟電気室 無停電電源装置単線結線図	NONE
6	機械濃縮棟電気室 平面図・配置図	NONE
7	機械濃縮棟電気室 直流電源装置単線結線図	NONE
8	沈砂池ポンプ棟ポンプ室 平面図・配置図	NONE
9	沈砂池・汚水ポンプ設備計装フローシート	NONE
10	塩素滅菌室 平面図・配置図	NONE
11	管理本館2階平面図	NONE
12	場外系監視制御設備システム構成図	NONE
13	焼却電気棟 平面図・配置図	NONE
14	焼却電気棟無停電電源装置単線結線図	NONE
15	花巻高田ポンプ場全体平面図	NONE
16	花巻高田ポンプ場モーター室 平面図・配置図	NONE
17	計装フローシート	NONE
18	石鳥谷ポンプ場全体平面図	NONE
19	石鳥谷ポンプ場脱臭機械室 平面図・配置図	NONE
20	計装フローシート	NONE

沈砂池ポンプ棟  
【計装設備】  
・NO.1初沈流入量計〔FE1-301〕  
・NO.2初沈流入量計〔FE1-302〕

案内図



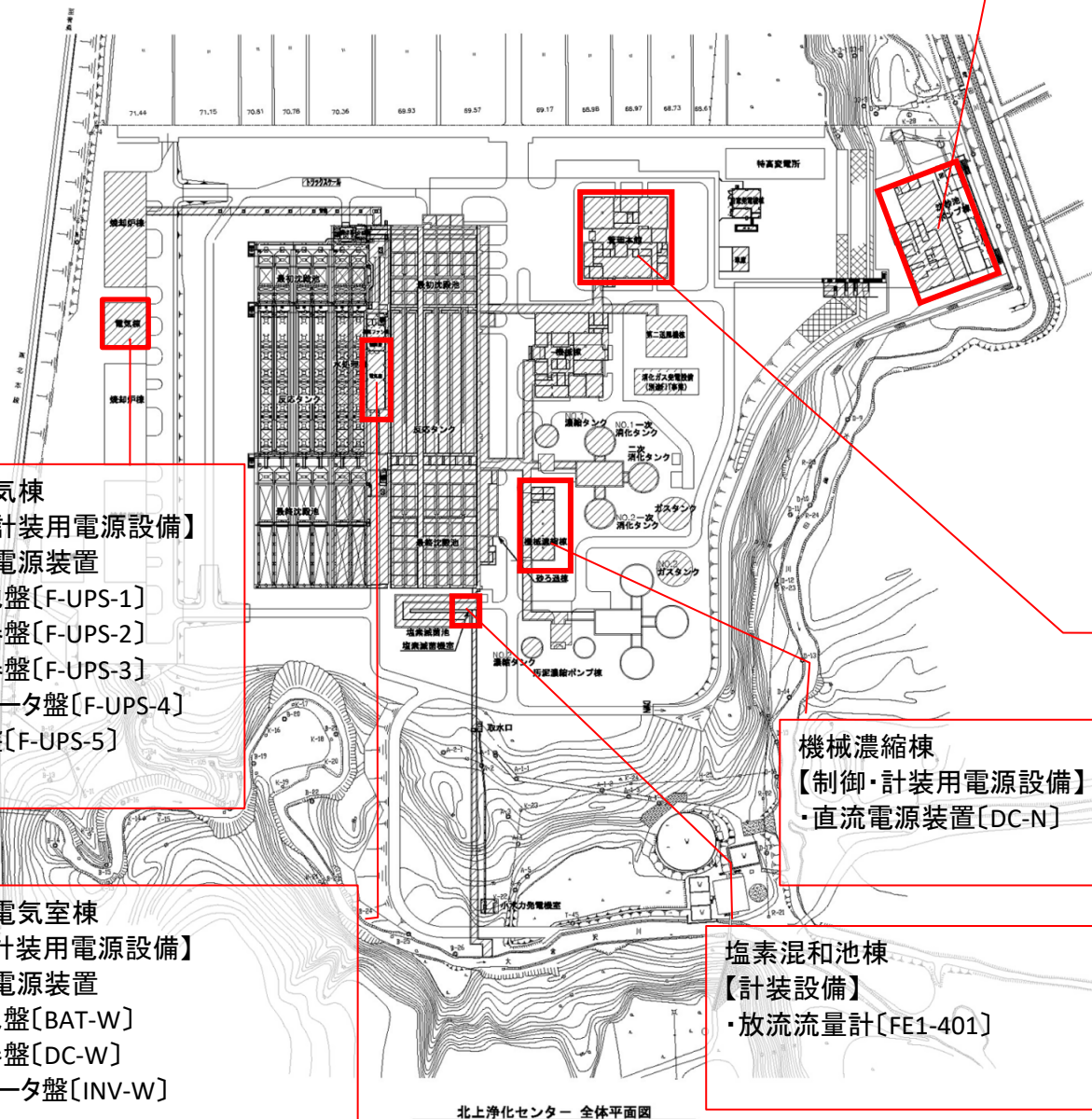
管理本館  
【制御・計装用電源設備】  
無停電電源装置  
・蓄電池盤〔VF-1〕  
・整流器盤〔VF-2〕  
・インバータ盤〔VF-3〕  
【監視制御設備】  
・場外系監視制御設備〔HIS-4〕

機械濃縮棟  
【制御・計装用電源設備】  
・直流電源装置〔DC-N〕

塩素混和池棟  
【計装設備】  
・放流流量計〔FE1-401〕

焼却電気棟  
【制御・計装用電源設備】  
無停電電源装置  
・蓄電池盤〔F-UPS-1〕  
・整流器盤〔F-UPS-2〕  
・整流器盤〔F-UPS-3〕  
・インバータ盤〔F-UPS-4〕  
・出力盤〔F-UPS-5〕

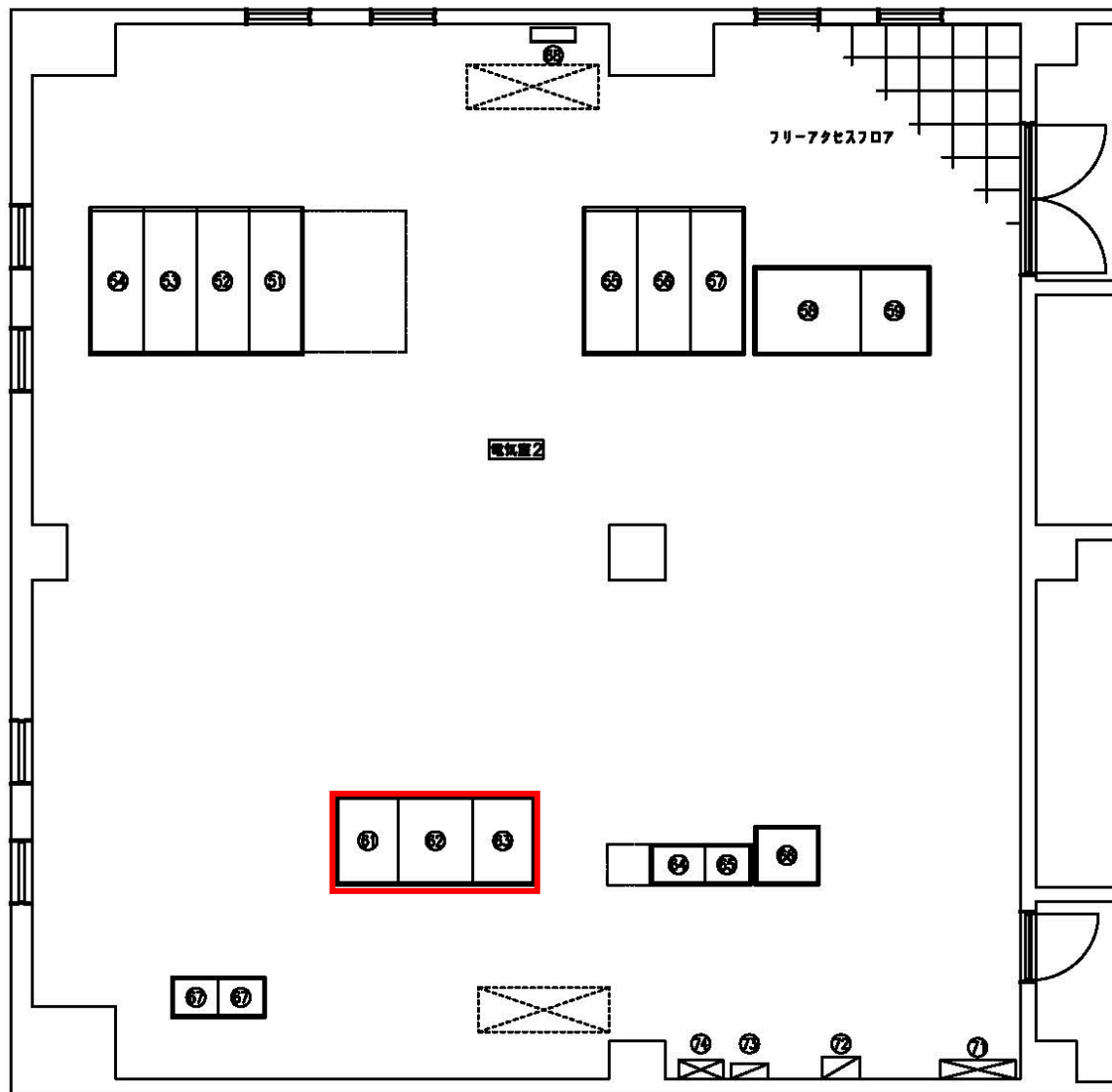
水処理電気室棟  
【制御・計装用電源設備】  
無停電電源装置  
・蓄電池盤〔BAT-W〕  
・整流器盤〔DC-W〕  
・インバータ盤〔INV-W〕



北上浄化センター 全体平面図

注 記  
1. 斜線は既存施設を示します。

岩手県北上川上流流域下水道事務所	
北上浄化センター制御・計装用電源設備ほか点検整備業務委託	
全20枚中の1	北上浄化センター全体平面図
令和8年度	
縮 尺	NONE



管理本館1階電気室2 平面図

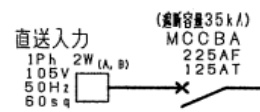
1階電気室 機器一覧表

番号	記号	名称	適用	備考
51	HP-6	NO.1-2 ZPC/NO.1 油断補助	今 回	HP-6A増く
52	HP-7	NO.1 水処理用ノ機油断補助	今 回	
53	HP-8	1号油断補助/NO.1 アクティブフィルタ	今 回	
54	HP-9	NO.3 油断補助/NO.1 第二油断補助	今 回	HP-9A増く
55	HP-21	NO.2 VT/NO.2 コンデンサ一次	今 回	HP-21B増く
56	HP-22	NO.2 ZPC/NO.2 油断補助	今 回	
57	HP-23	NO.2 水処理用ノ機油断補助	今 回	
58	AF-1	アクティブフィルタ(1)	今 回	
59	AF-2	アクティブフィルタ(2)	今 回	
60				
61	VF-1	蓄電池盤	既 設	
62	VF-2	蓄電池盤	既 設	
63	VF-3	インバータ盤	既 設	
64	TDR-K1	電力変換器	既 設	
65	TB-K1	受変電中継端子	既 設	
66	RCS-K	受変電RCS	今 回	
67	CC-M	井水浄化ポンプコントロールセンタ	既 設	
68	E-TB	接地用端子盤	今 回	
69				
70				
71	M-PL-M	(建築付帯主幹盤)	別途既設	建築附帯設備
72	M-LO-1	外灯分電盤	別途既設	建築附帯設備
73		自家発電機 電灯・動力分岐盤	別途既設	建築附帯設備
74	M-1		別途既設	建築附帯設備

注 記

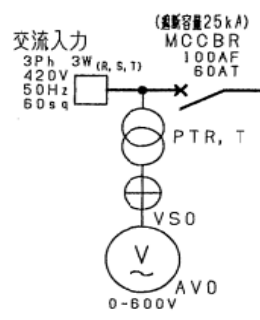
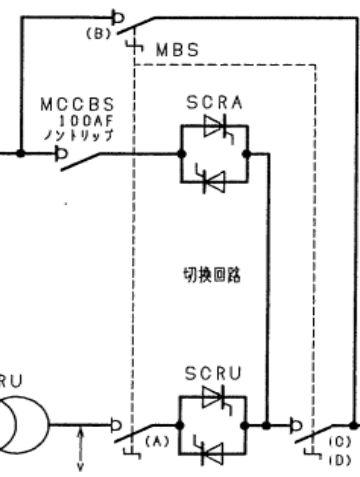
1. 61 部は今回点検整備対象を示します

岩手県北上川上流流域下水道事務所	
北上浄化センター制御・計装用電源設備ほか点検整備業務委託	
全20枚中の2	管理本館電気室2 平面図・配置図
令和8年度	
縮 尺	NONE

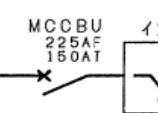
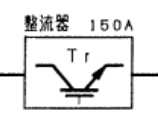


MBS接点表

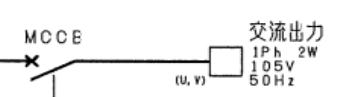
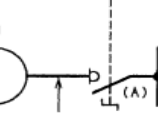
	常時	テスト	保守
A	●	●	●
B	●	●	●
C	●	●	●
D	●	●	●



(整流器盤)

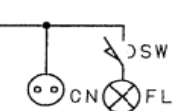
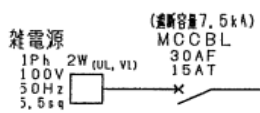
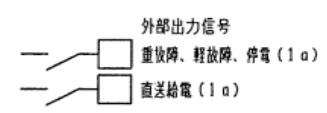


(インバータ盤)



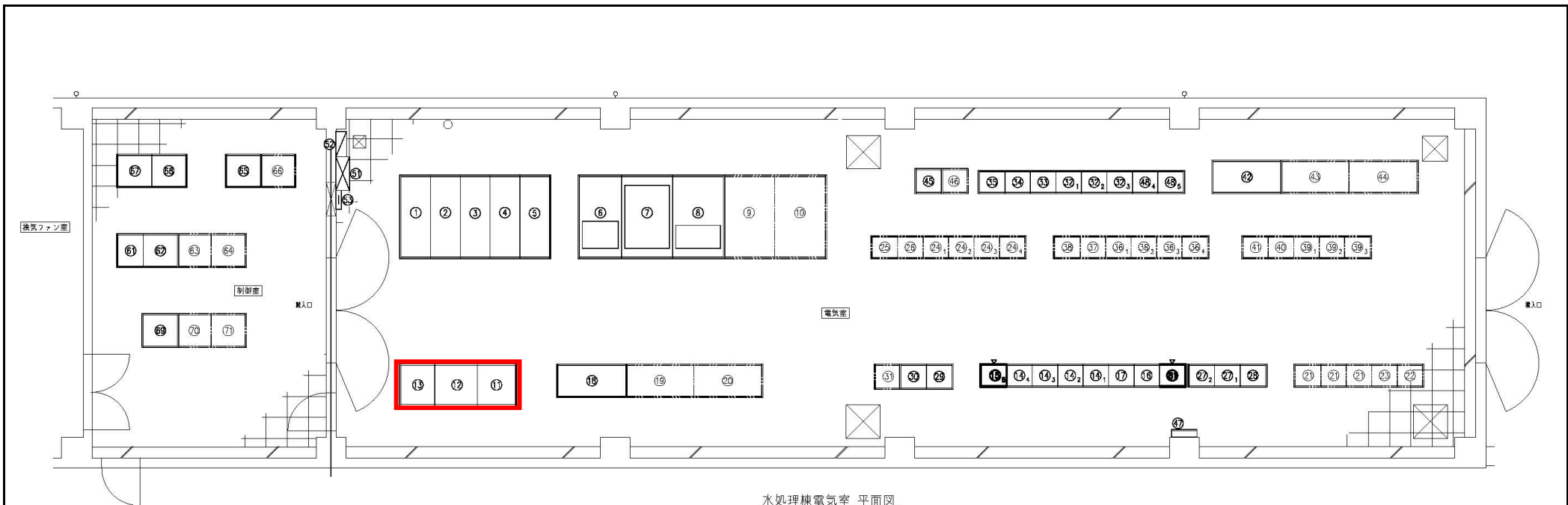
負荷ブレーカ	負荷名称	容量 AF/AT	適合電線
MCCB31	管理棟 中央管理室	100/100	60sq
MCCB32	管理棟 電気室	50/50	14sq
MCCB33	沈砂池 ポンプ棟	50/50	150sq
MCCB34	機械棟 (1)	50/50	50sq
MCCB35	機械棟 (2)	50/50	14sq
MCCB36	予備	50/50	14sq

電源装置専用接地線 (C種接地) は  
極力短く配線して下さい。



蓄電池盤	×	○
整流器盤	○	○
インバータ盤	×	○

岩手県北上川上流流域下水道事務所	
北上浄化センター制御・計装用電源設備ほか点検整備業務委託	
全20枚中の3	管理本館電気室2 無停電電源装置単線結線図
令和8年度	
縮尺	NONE



水処理棟電気室 平面図

水処理電気室 機器一覧表

番号	記号	名 称	適 用	重量(kg)	備 考	番号	記号	名 称	適 用	重量(kg)	備 考
①	HP-W1	NO.1 VT/NO.1 引込	配 置			②8	RY-BN1	経路設備 補助感電器	配 置		
②	HP-W2	NO.1 動力配圧器一次/照明配圧器一次	配 置			②9	TB-CL	経路設備 中継端子	配 置		
③	HP-W3	経路設備	配 置			③0	TB-W3	3系水処理設備 中継端子	配 置		
④	HP-W4	NO.2 動力配圧器一次	配 置			③1	TB-W4	4系水処理設備 中継端子	待 来		
⑤	HP-W5	NO.2 VT/NO.2 引込	配 置			③2	CC-W11	1系水処理設備 (1) コントロールセンタ	配 置		
⑥	LP-W1	照明配圧器	配 置			③3	RY-W11	1系水処理設備 (1) 補助感電器	配 置		
⑦	LP-W2	NO.1 動力配圧器	配 置			③4	RY-W12	1系水処理設備 (2) 補助感電器	配 置		
⑧	LP-W3	NO.1 動力主幹	配 置			③5	RY-W13	1系水処理設備 (3) 補助感電器	配 置		
⑨	LP-W4	NO.2 動力主幹	待 来			③6	CC-W12	1系水処理設備 (2) コントロールセンタ	待 来		
⑩	LP-W5	NO.2 動力配圧器	待 来			③7	RY-W15	1系水処理設備 (2) 補助感電器	待 来		
⑪	BAT-W	蓄電池箱	配 置			③8	RY-W16	1系水処理設備 (2) 補助感電器	待 来		
⑫	DC-W	整流器箱	配 置			③9	CC-W2	2系水処理設備 コントロールセンタ	待 来		
⑬	INV-W	インバータ箱	配 置			④0	RY-W21	2系水処理設備 補助感電器	待 来		
⑭	CC-W31	3系水処理設備 (1) コントロールセンタ	配 置	400		④1	RY-W22	2系水処理設備 補助感電器	待 来		
⑮	CC-W31	3系水処理設備 (1) コントロールセンタ	配 置			④2	WF-W11	1系水処理設備 (1) 遠隔制御	配 置		
⑯	RY-W31	3系水処理設備 (1) 補助感電器	配 置			④3	WF-W12	1系水処理設備 (2) 遠隔制御	待 来		
⑰	RY-W32	3系水処理設備 (2) 補助感電器	配 置			④4	WF-W21	2系水処理設備 (1) 遠隔制御	待 来		
⑱	WF-W31	3系水処理設備 (1) 遠隔制御	配 置			④5	TB-W1	1系水処理設備 中継端子	配 置		
⑲	WF-W32	3系水処理設備 (2) 遠隔制御	待 来			④6	TB-W2	2系水処理設備 中継端子	待 来		
⑳	WF-W41	4系水処理設備 (1) 遠隔制御	待 来			④7	ETB-W	接地端子箱	配 置		
㉑	CC-W32	3系水処理設備 (2) コントロールセンタ	待 来			④8	CC-W11	1系水処理設備 (1) コントロールセンタ	配 置		
㉒	RY-W33	3系水処理設備 (2) 補助感電器	待 来								
㉓	RY-W34	3系水処理設備 (2) 補助感電器	待 来								
㉔	CC-W41	4系水処理設備 コントロールセンタ	待 来			㉕	WS-M-1-1	主幹線	経路設備	経路設備	
㉕	RY-W41	4系水処理設備 補助感電器	待 来			㉖	WS-L-1-1	電灯分電盤	経路設備	経路設備	
㉖	RY-W42	4系水処理設備 補助感電器	待 来			㉗	WS-T-1-1	端子箱	経路設備	経路設備	
㉚	CC-BN1	経路設備 コントロールセンタ	配 置								

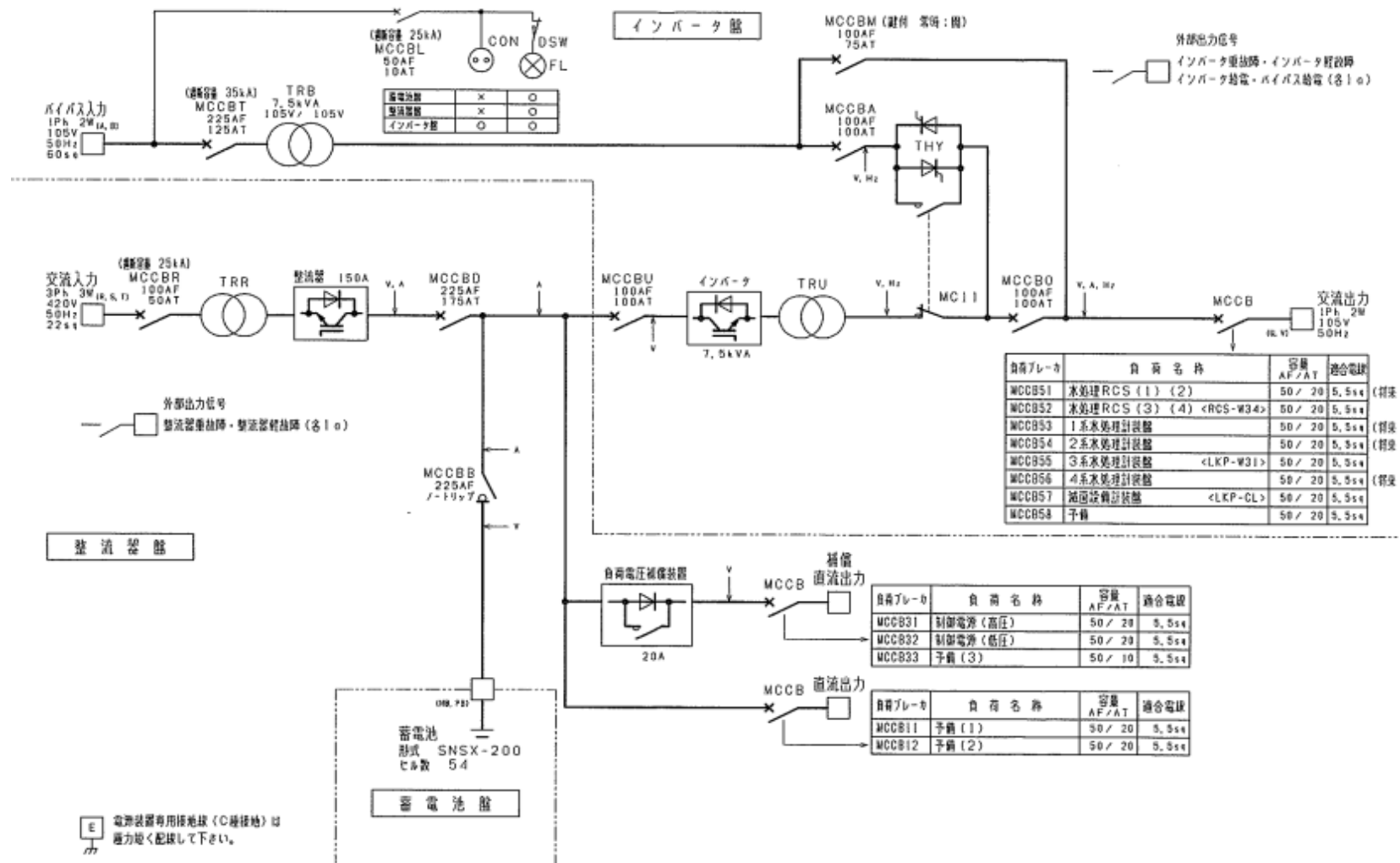
水処理棟電気室・電気室 機器一覧表

番号	記号	名 称	適 用	重量(kg)	備 考
⑤1	LKP-CL	経路設備	配 置		
⑤2	LKP-W31	3系水処理 (1) 計装	配 置		
⑤3	LKP-W32	3系水処理 (2) 計装	待 来		
⑤4	LKP-W41	4系水処理 計装	待 来		
⑤5	RCS-W11	水処理RCS (1)	今 期		
⑤6	RCS-W21	水処理RCS (2)	待 来		
⑤7	RCS-W3	水処理RCS (3)	今 期		
⑤8	RCS-W4	水処理RCS (4)	今 期		
⑤9	LKP-W11	1系水処理 (1) 計装	配 置		
⑥0	LKP-W12	1系水処理 (2) 計装	待 来		
⑥1	LKP-W12	2系水処理 計装	待 来		
⑥2	RY-W33	3系水処理設備 (3) 補助感電器	配 置	300	

注 記

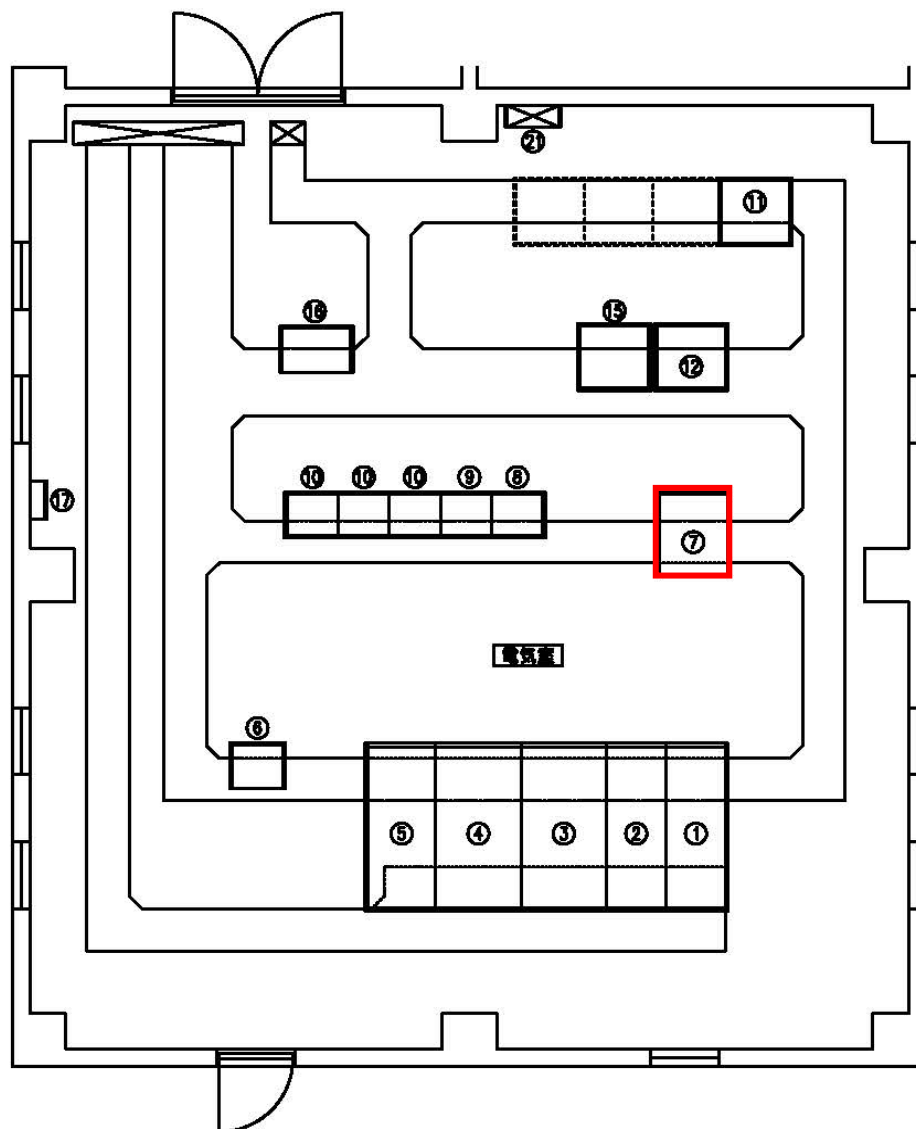
1. ⑬ 部は今回点検整備対象をします

岩手県北上川上流流域下水道事務所	
北上浄化センター制御・計装用電源設備ほか点検整備業務委託	
全20枚中の4	水処理電気室棟電気室 平面図・配置図
令和8年度	
縮 尺	NONE



岩手県北上川上流流域下水道事務所	
北上浄化センター制御・計装用電源設備ほか点検整備業務委託	
全20枚中の5	水処理電気室棟電気室 無停電電源装置単線結線図
令和8年度	
縮尺	NONE



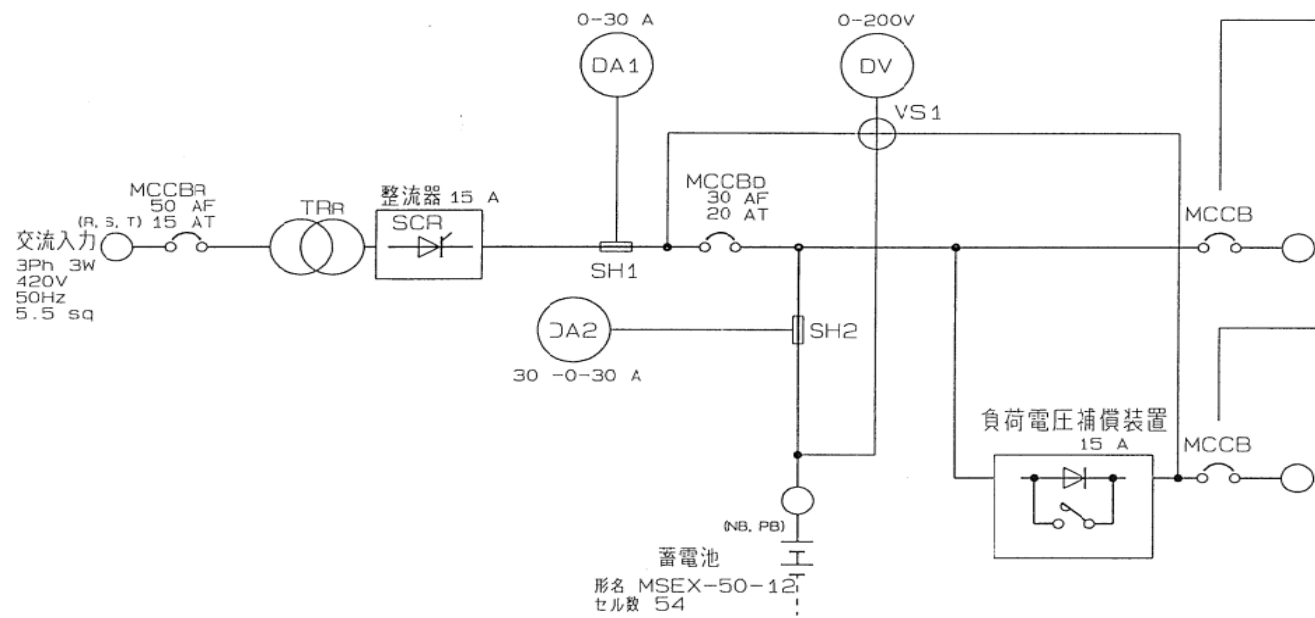


機械濃縮棟 2階 電気室平面図

機械濃縮棟2階電気室機器一覧表

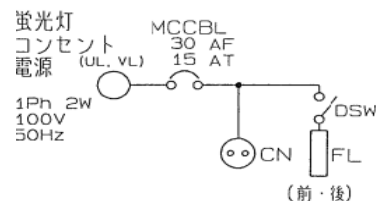
番号	記号	機器名称	適用	備考
①	HP-N1	NO. 1引込/NO. 2引込盤	今 回	
②	HP-N2	受電・PT盤	今 回	
③	LP-N1	動力変圧器盤	今 回	
④	LP-N2	動力変圧器二次盤	今 回	
⑤	LP-N3	照明変圧器盤	今 回	
⑥	DR-N	制御電源盤	既 設	
⑦	DC-N	直流電源装置	既 設	
⑧	R-N1A	機械濃縮棟補助電圧(1)	既 設	
⑨	R-N1B	機械濃縮棟補助電圧(2)	既 設	
⑩	CC-N	遠心選別機制御コントロールセンタ	既 設	
⑪	VWF-N4	NO. 4選別機給泥ポンプ速度制御装置	既 設	
⑫	LKP-N1	機械濃縮計装盤	既 設	
⑬	RCS-N	機械濃縮ROS	既 設	
⑭	TB-N1	機械濃縮中継端子盤	既 設	
⑮	ETB-N	機械濃縮接地中継端子盤	既 設	
⑯	S-2M	主幹盤・防災電源共用盤	別途既設	建築附帯設備

岩手県北上川上流流域下水道事務所	
北上浄化センター制御・計装用電源設備ほか点検整備業務委託	
全20枚中の6	機械濃縮棟2階電気室平面図
令和8年度	
縮 尺	NONE



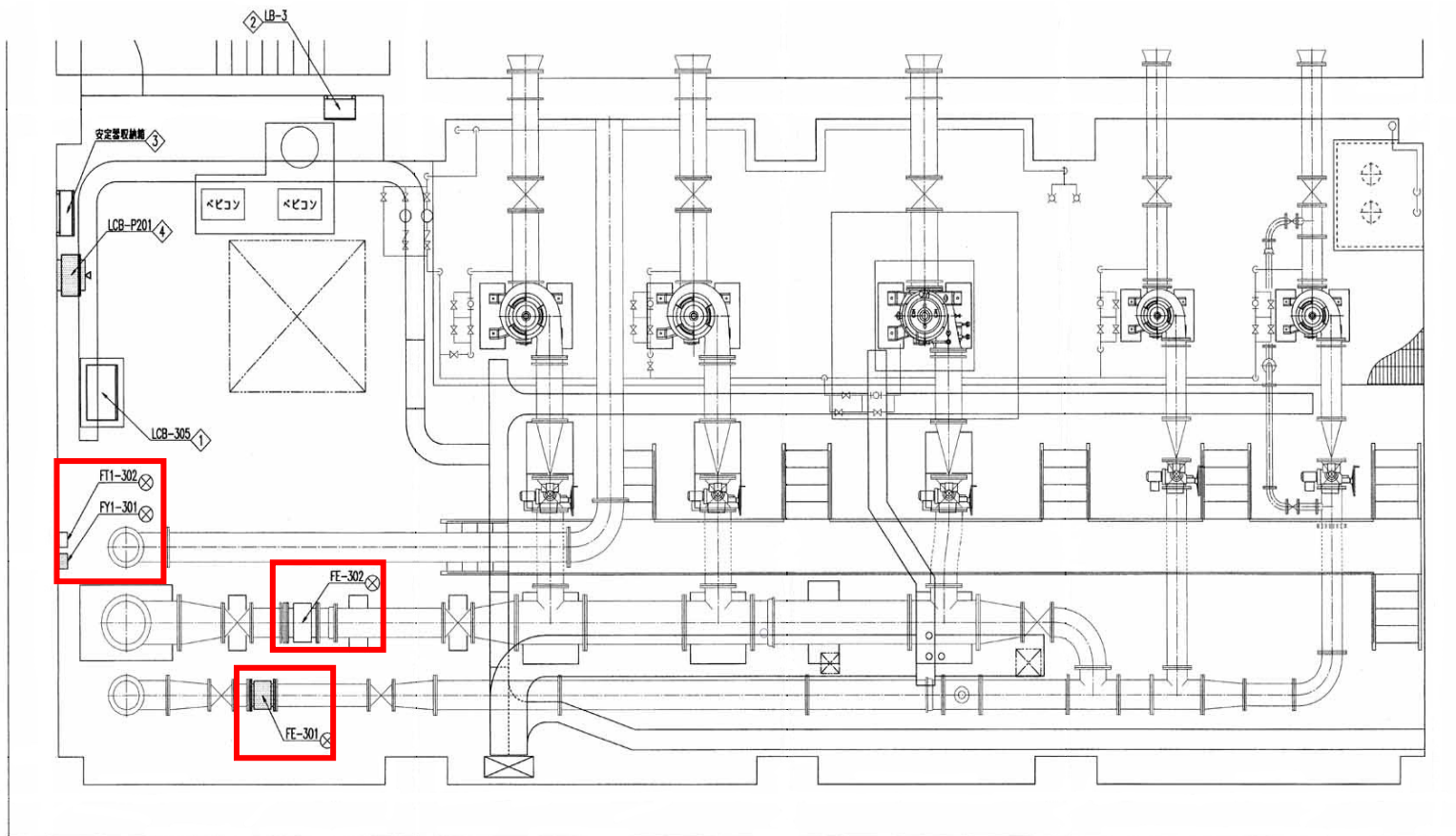
負荷ブレーカ	負荷名称	容量 AF/AT	適合電線
MCCB11	保安灯	50 / 10	8 sq
MCCB12	予備	50 / 10	8 sq
			sq
			sq
			sq
			sq
			sq
			sq

負荷ブレーカ	負荷名称	容量 AF/AT	適合電線
MCCB21	予備	50 / 20	8 sq
MCCB22	高圧整流器電源	50 / 20	8 sq
MCCB23	コンセント電源	50 / 15	8 sq
MCCB24	予備	50 / 15	8 sq
MCCB25	予備	50 / 15	8 sq
MCCB26	予備	50 / 15	8 sq
			sq
			sq
			sq



岩手県北上川上流流域下水道事務所	
北上浄化センター制御・計装用電源設備ほか点検整備業務委託	
全20枚中の7	機械濃縮棟電気室 直流電源装置単線結線図
令和8年度	
縮 尺	NONE



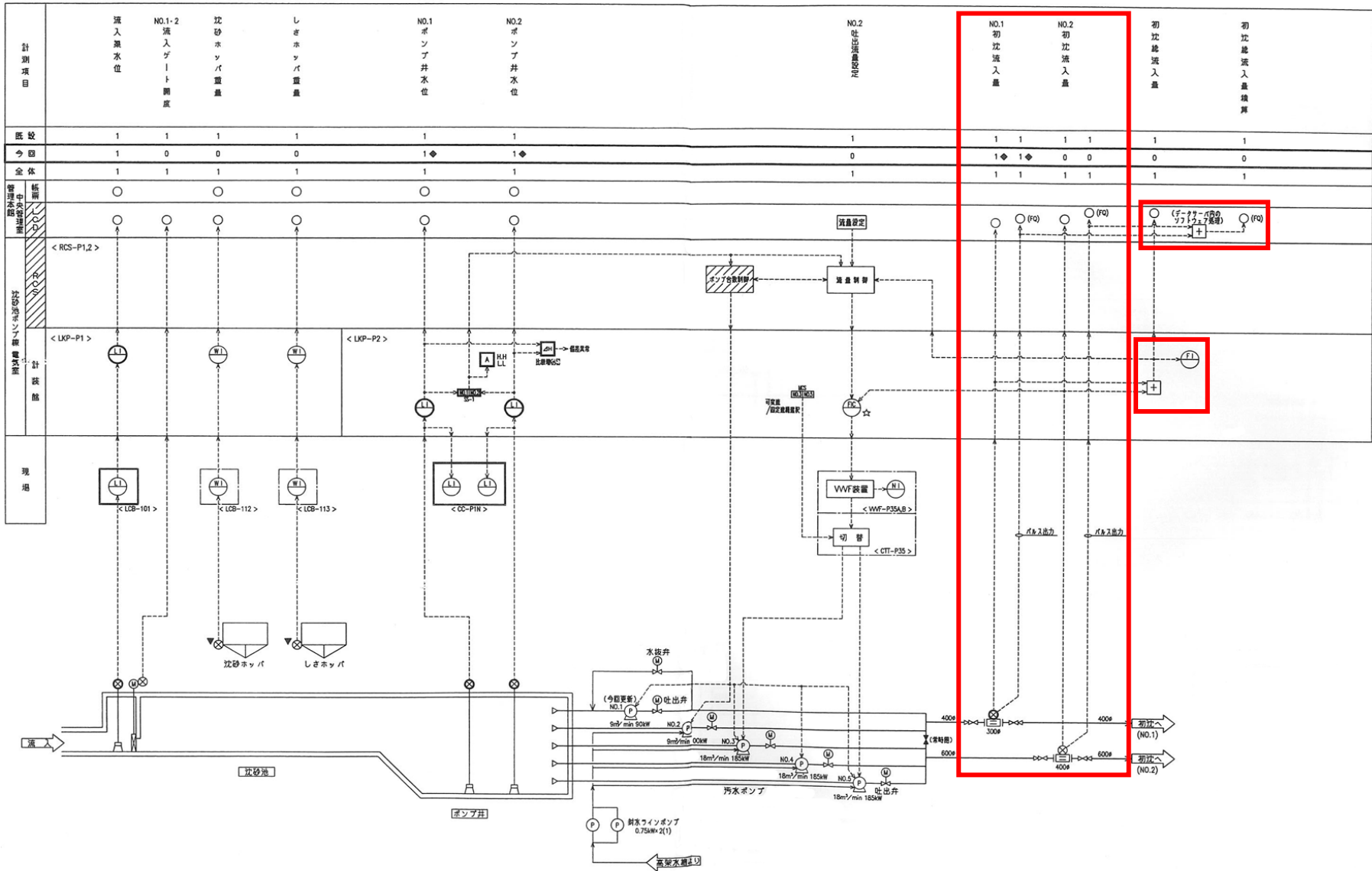


沈砂池ポンプ棟 地下3階 ポンプ室 平面図

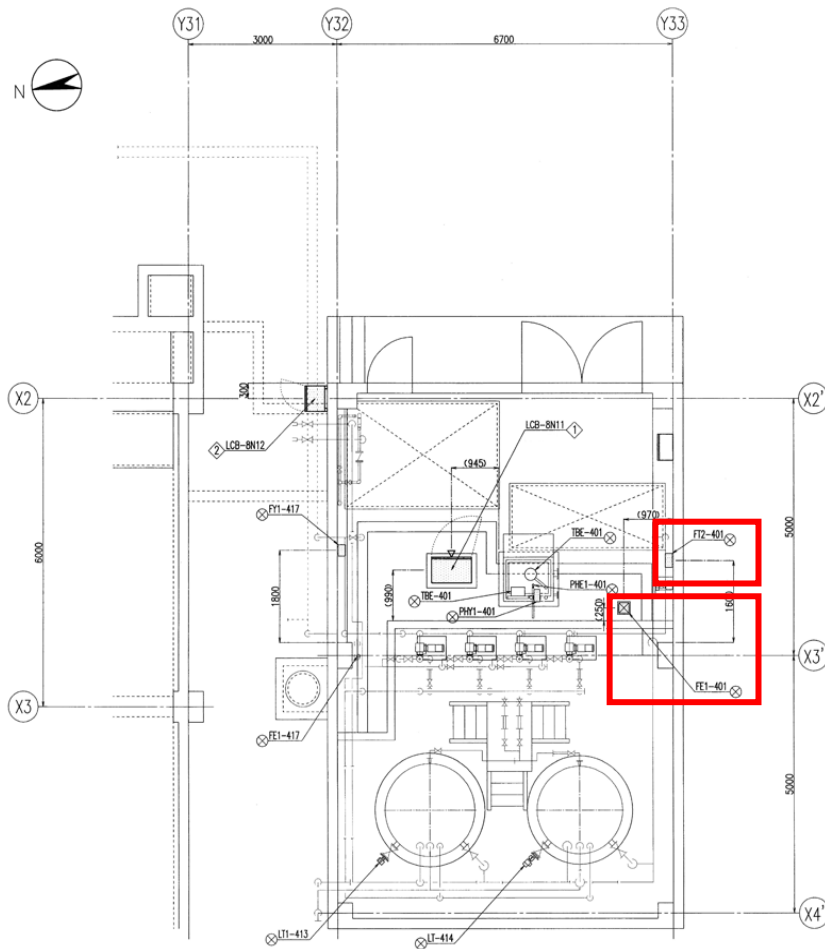
計装品一覧表

記号	計装品名称	型式	適用	備考
FY1-301	No.1 初沈流入量計交換器	LF232	今回	
FE-301	No.1 初沈流入量計検出器	LF130	今回	300A EMF
FT1-302	No.2 初沈流入量計交換器	LF230	今回	
FE-302	No.2 初沈流入量計検出器	LF130	今回	400A EMF

岩手県北上川上流流域下水道事務所	
北上浄化センター制御・計装用電源設備ほか点検整備業務委託	
全20枚中の8	沈砂池ポンプ棟ポンプ室 平面図・配置図
令和8年度	
縮尺	NONE



岩手県北上川上流流域下水道事務所	
北上浄化センター制御・計装用電源設備ほか点検整備業務委託	
全20枚中の9	沈砂池・汚水ポンプ設備計装フローシート
令和8年度	
縮 尺	NONE



塩素滅菌室 平面図 S=1/50

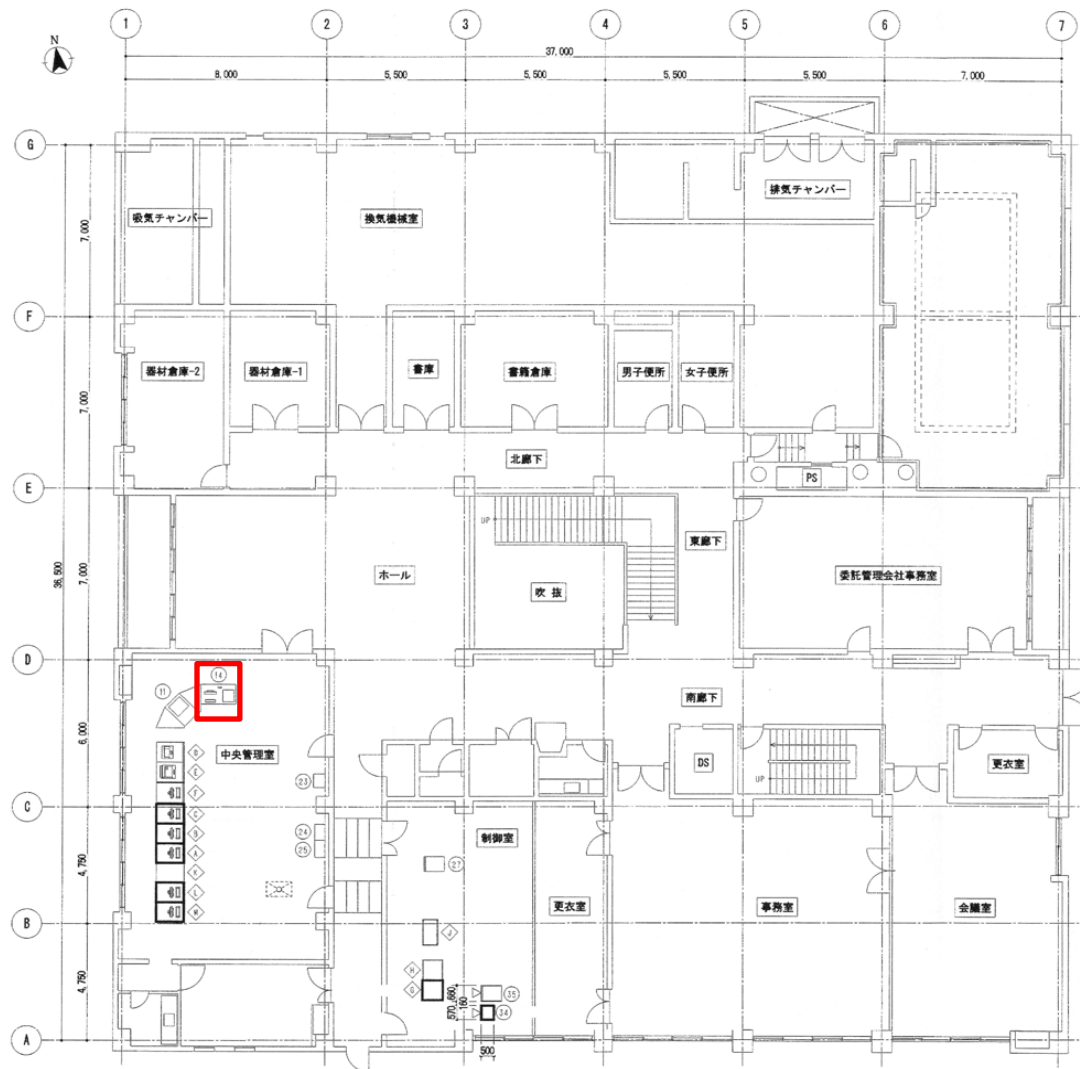
現場操作盤一覧表

番号	記号	器名	項番	適用	備考
①	LCB-BN11	次亜塩素酸注入ポンプ	FV4003	既設	
②	LCB-BN12	次亜塩素酸タンク液位警報	FV4004	既設	

計装品一覧表

記号	計装品名称	型式	適用	備考
FY1-417	給次亜塩素酸注入量計装機	UF232	既設	EMF
FE1-417	給次亜塩素酸注入量計装機	UF131	既設	機械駆動付
FT2-401	液漏れ量計装機	UL-200	既設	超音波方式
FE1-401	液漏れ量計装機	UL-140	既設	
LT1-413	No.1 次亜塩素酸タンク液位計	AP3051L	既設	
LT-414	No.2 次亜塩素酸タンク液位計	AP3183	既設	圧力式
PHY1-401	液漏れPH計装機	LQ101B	既設	
PHY1-401	液漏れPH計装機	LQ101B	既設	連続計
TBE-401	液漏れ量計装機	147	既設	
TBE-401	液漏れ量計装機	147	既設	連続計

岩手県北上川上流流域下水道事務所	
北上浄化センター制御・計装用電源設備ほか点検整備業務委託	
全20枚中の10	塩素滅菌室 平面図・配置図
令和8年度	
縮尺	NONE

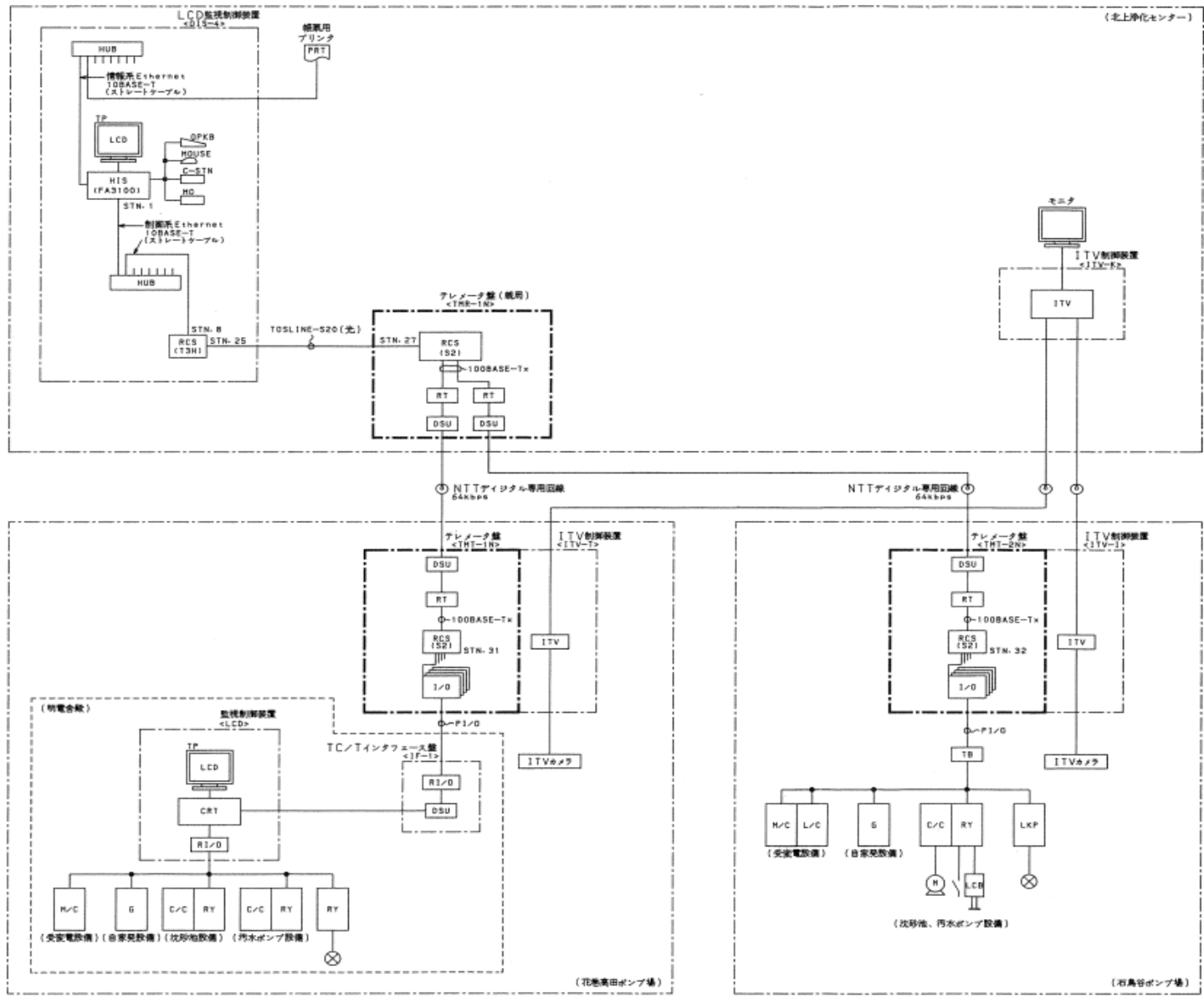


中央管理室、制御室 図一覽

設備号	盤記号	盤名称	備考
⑩	ITV	ITV (ポンプ場用)	既 設
⑨	OIS-4	監視制御操作卓 (場外系)	既 設
⑧		放送装置	既 設
⑦		火報盤	既 設
⑥		中央監視盤	既 設
⑤	ITV-K	ITV制御装置	既 設
④	TD-RS	雨量計変換器盤	既 設
③	TMR-IN	テレメータ盤 (観測)	既 設

設備号	盤記号	盤名称	備考
①	HIS-STP1	中央監視制御装置-1 (浄化センター)	既 設
②	HIS-STP2	中央監視制御装置-2 (浄化センター)	既 設
③	HIS-STP3	中央監視制御装置-3 (浄化センター)	既 設
④	PRT-1	概算用プリンタ	既 設
⑤	HC-1	ハードコピー用プリンタ	既 設
⑥	PC-1	情報処理端末	既 設
⑦	SVS-STP	データサーバ	既 設
⑧	OPR-STP	伝送装置盤	既 設
⑨	DB-KC	制御電源盤	既 設
⑩		操作卓	既 設
⑪	HIS-STP4	中央監視制御装置-4	既 設
⑫	HIS-STP5	中央監視制御装置-5	既 設

岩手県北上川上流流域下水道事務所	
北上浄化センター制御・計装用電源設備ほか点検整備業務委託	
全20枚中の11	管理本館2階平面図
令和8年度	
縮 尺	NONE



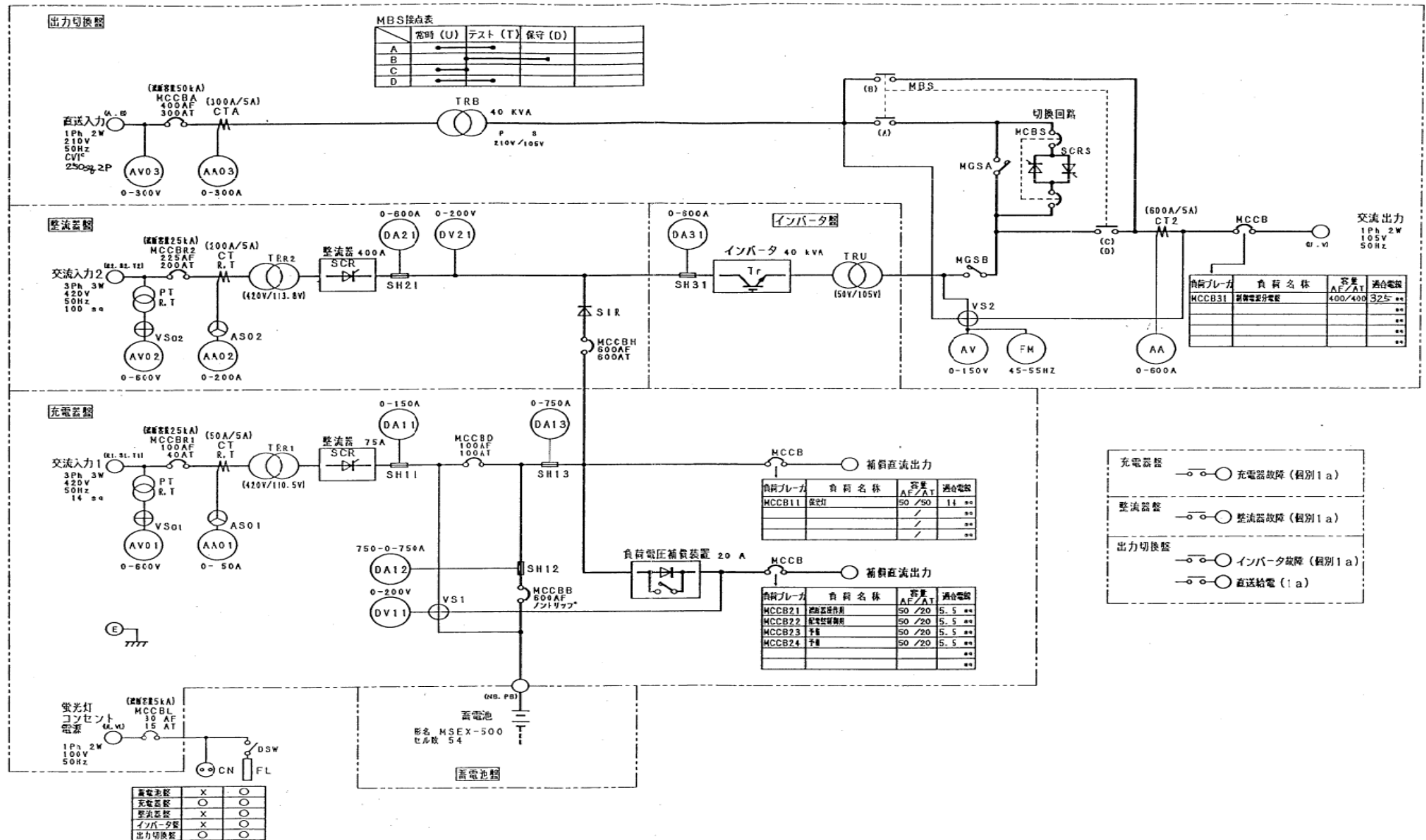
凡 例

略 称	名 称	備 考
HIS	ヒューマンインターフェースステーション	TOSWACS-VS用
RCS	リアルタイムコントロールステーション	TOSWACS-VS用
LCD	液晶表示装置	
TP	タッチパネル	
MOUSE	マウス	
PRT	プリンタ	
HC	ハードコピー	
QPKB	オペレータズキーボード	
C-STN	センターステーション	TOSWACS-VS用
HUB	ハブポート	
RT	ルータ	
DSU	回線終端装置	
RY	補助継電器	
C/C	コントロールセンサ	
KP	計装機	
LCB	現場操作盤	
UPS	無停電電源装置	
DC	直流電源装置	
M/C	中圧スイッチギア/コントロールギア	
L/C	低圧スイッチギア/コントロールギア	
ACG	自家発電装置	

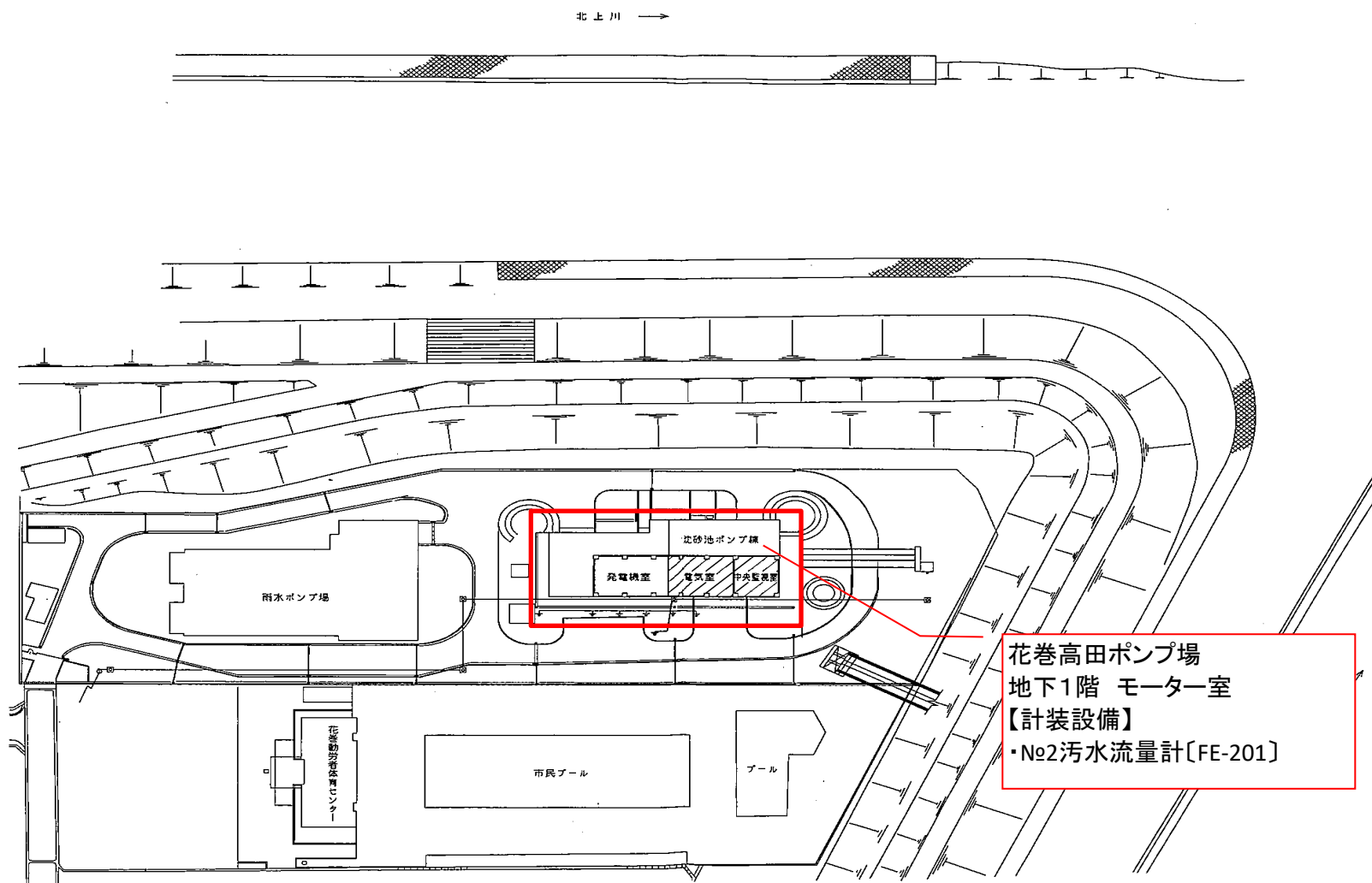
岩手県北上川上流流域下水道事務所	
北上浄化センター制御・計装用電源設備ほか点検整備業務委託	
全20枚中の12	場外系監視制御設備システム構成図
令和8年度	
縮 尺	NONE







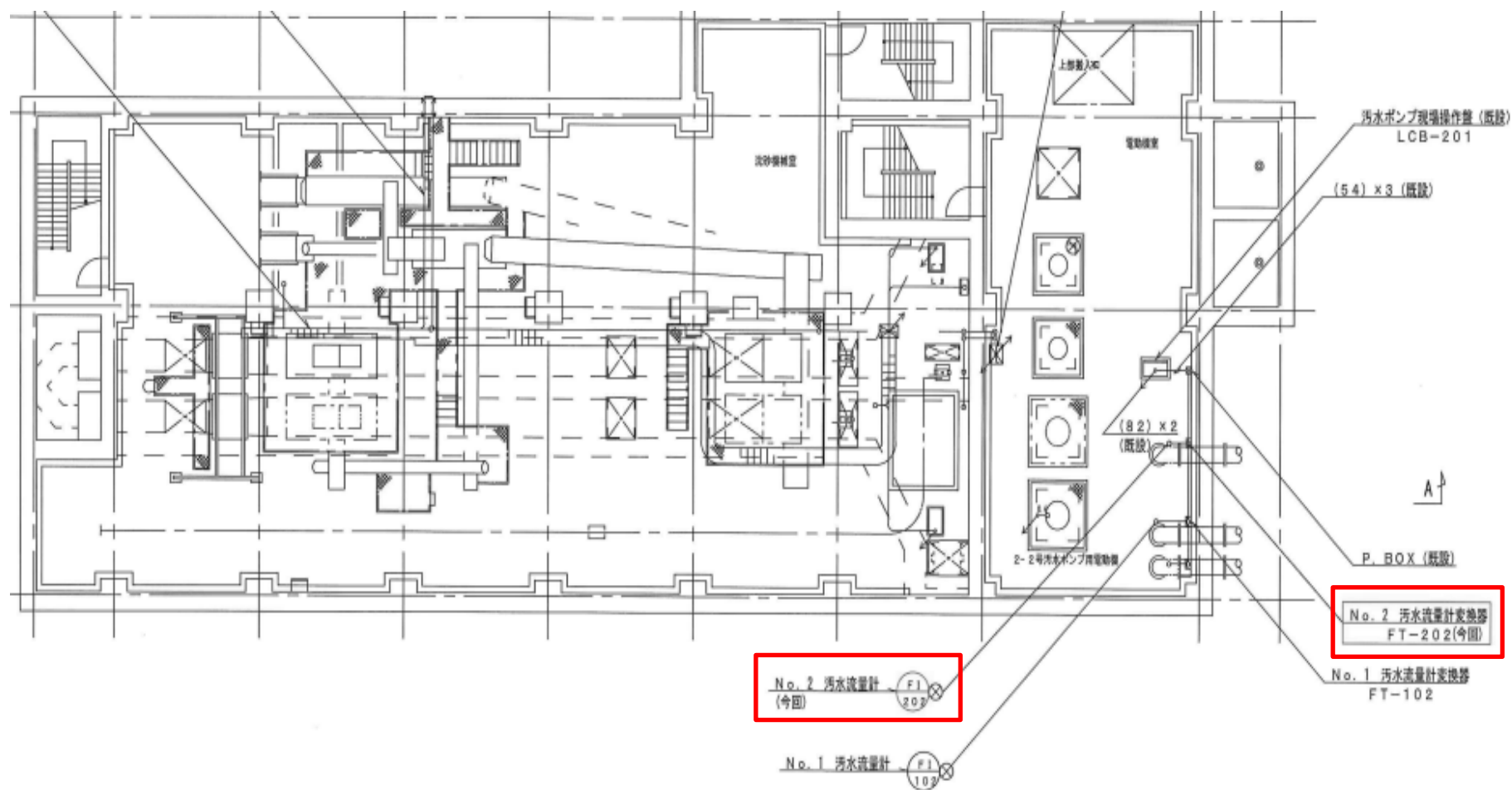




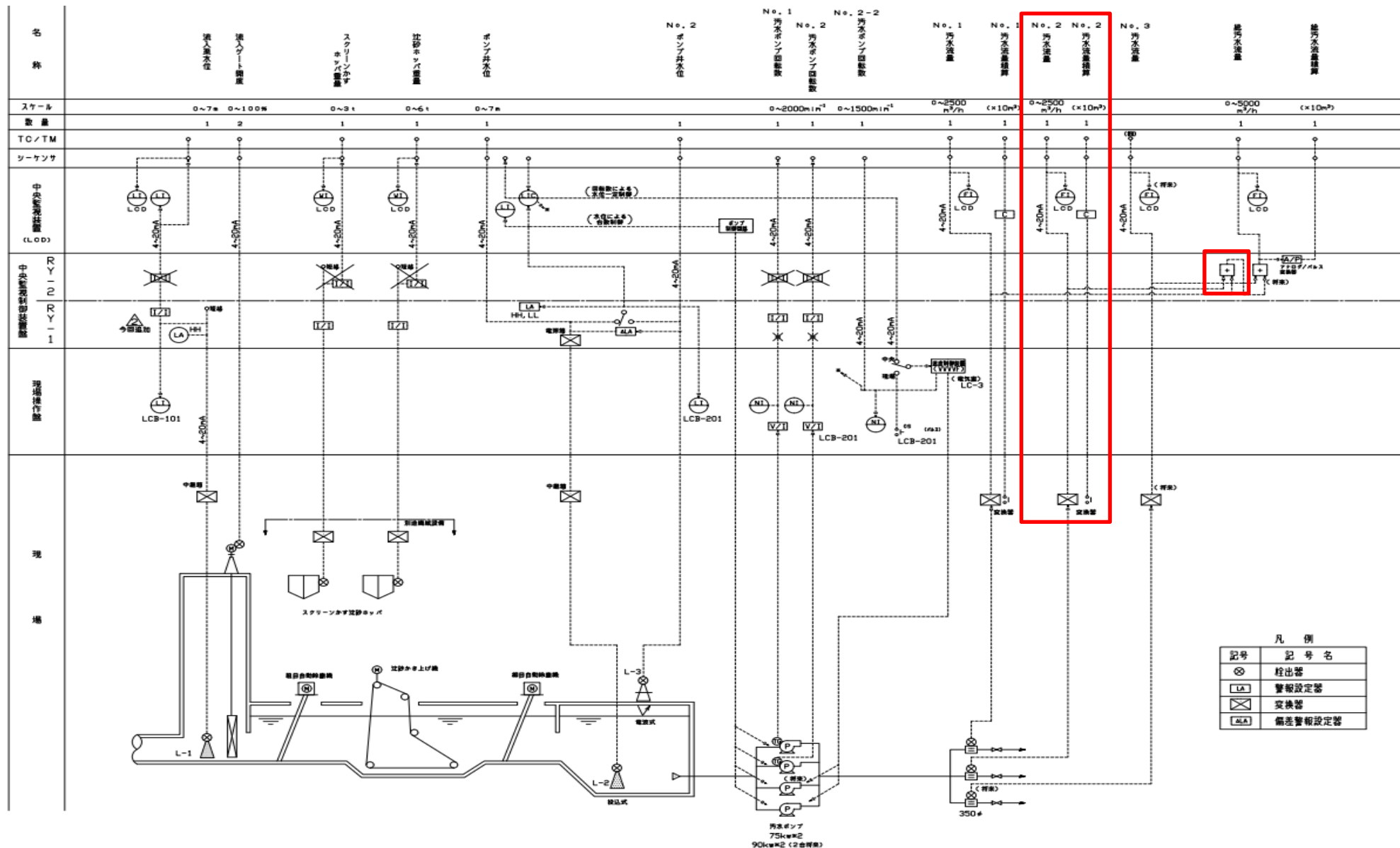
花巻高田ポンプ場  
地下1階 モーター室  
【計装設備】  
・No2汚水流量計〔FE-201〕

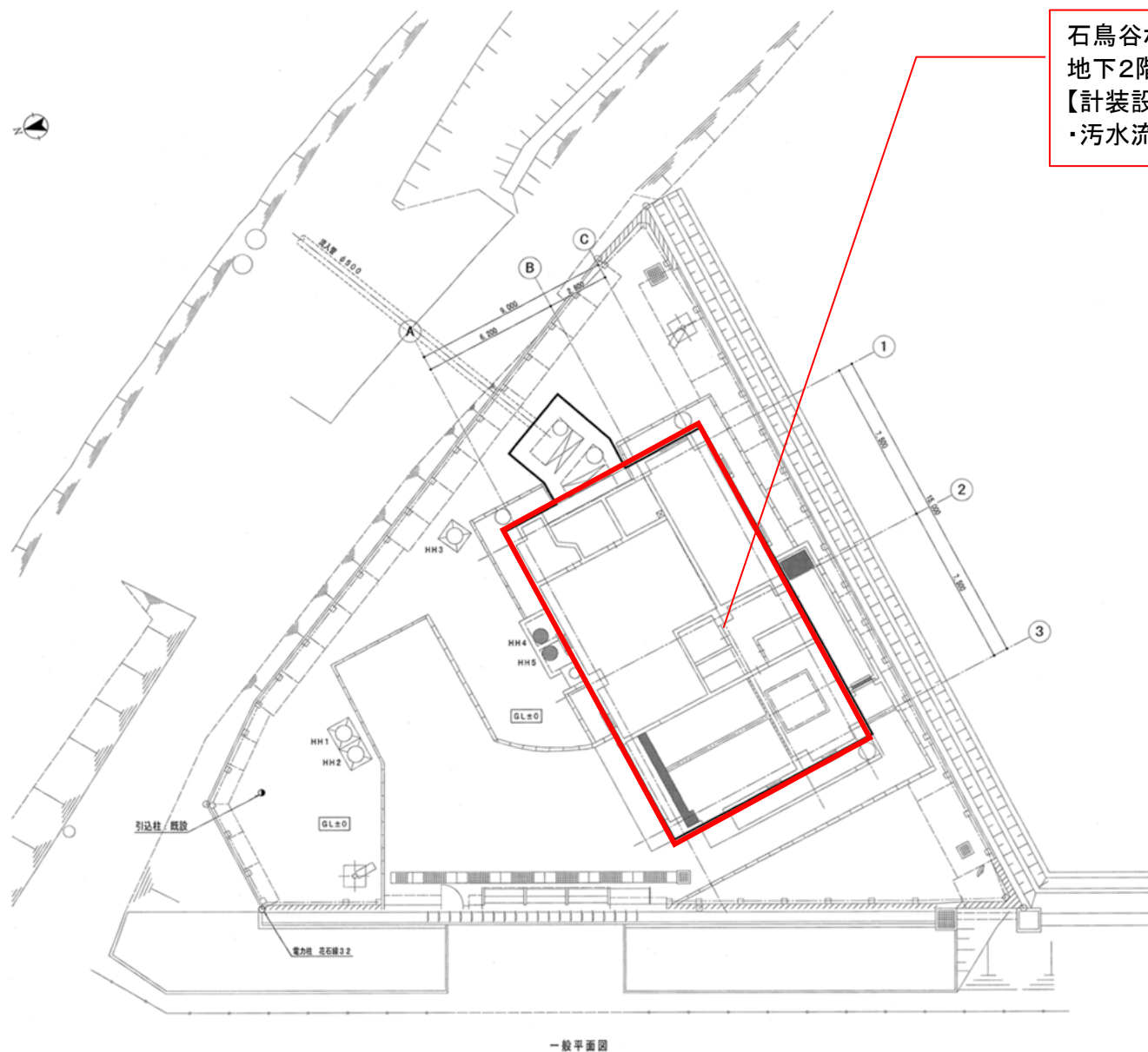
高田汚水中継ポンプ場場内全体平面図 S=1:500

岩手県北上川上流流域下水道事務所	
北上浄化センター制御・計装用電源設備ほか点検整備業務委託	
全20枚中の15	花巻高田ポンプ場全体平面図
令和8年度	
縮 尺	NONE



岩手県北上川上流流域下水道事務所	
北上浄化センター制御・計装用電源設備ほか点検整備業務委託	
全20枚中の16	花巻高田ポンプ場モーター室 平面図・配置図
令和8年度	
縮 尺	NONE

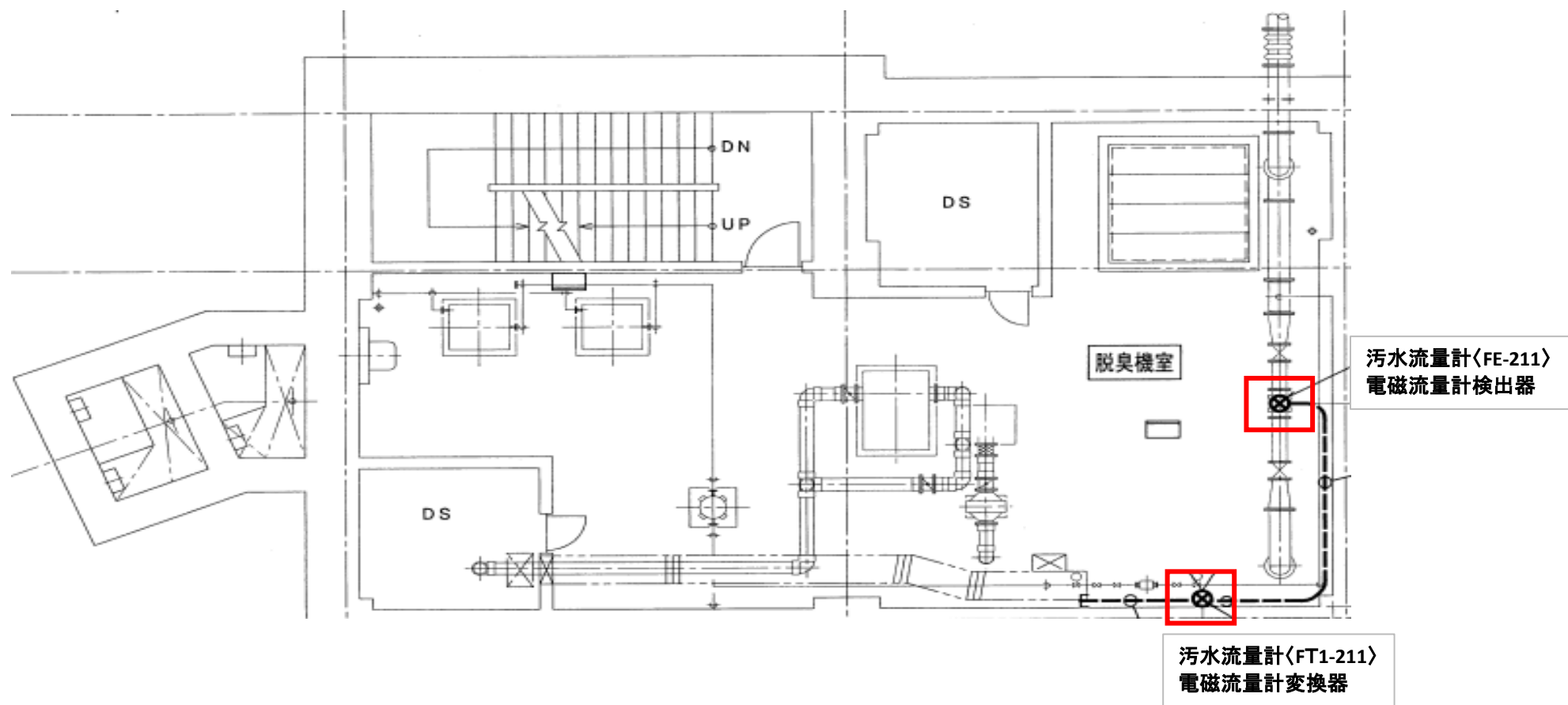




石鳥谷ポンプ場  
地下2階 脱臭機械室  
【計装設備】  
・汚水流量计[FE-211]

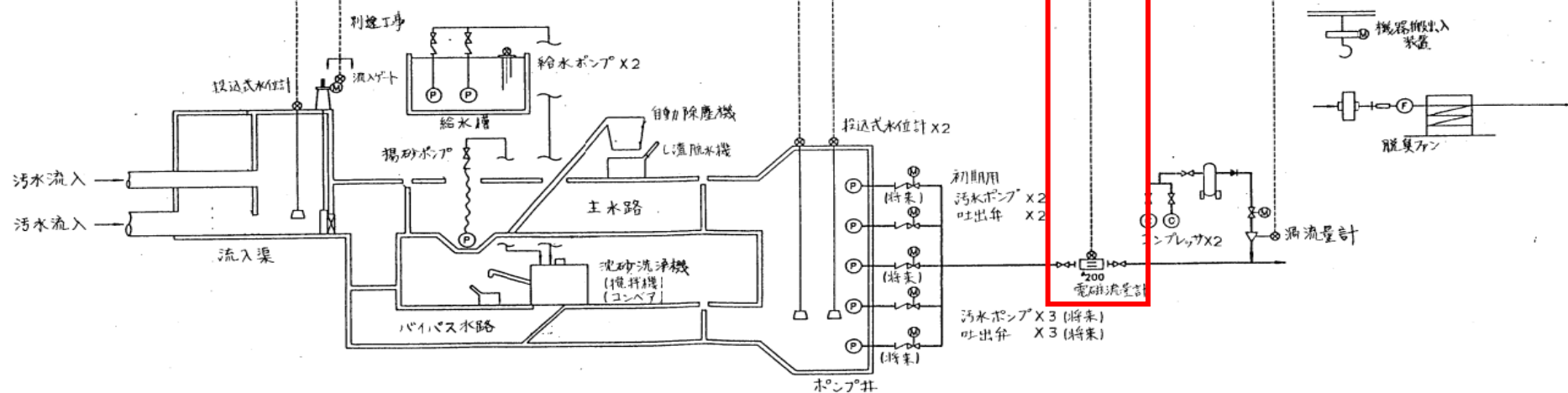
一般平面図

岩手県北上川上流流域下水道事務所	
北上浄化センター制御・計装用電源設備ほか点検整備業務委託	
全20枚中の18	石鳥谷ポンプ場全体平面図
令和8年度	
縮 尺	NONE



岩手県北上川上流域下水道事務所	
北上浄化センター制御・計装用電源設備ほか点検整備業務委託	
全20枚中の19	石鳥谷ポンプ場脱臭機械室 平面図・配置図
令和8年度	
縮 尺	NONE

ループ 名称		流入渠水位	流入ゲート開度	ポンプ井水位	汚水流量	空気流量
ループ 数	1	1	1	1	1	1
計装 機器	CRT	○	○	○	○	○
制御 装置	MCP	① X1		① X1	① X1	① X1
計装 機器	① X1 ② X1			① X1	① X1	① X1
制御 装置	① X1 ② X1			① X1	① X1	① X1
現場	① X1 ② X1			① X1	① X1	① X1



岩手県北上川上流流域下水道事務所	
北上浄化センター制御・計装用電源設備ほか点検整備業務委託	
全20枚中の20	計装フローシート
令和8年度	
縮 尺	NONE